

danalogic GN

danalogic Actio

Twoje nowe aparaty słuchowe z Bluetooth®



Twoje nowe aparaty słuchowe danalogic Actio posiadają funkcję Bluetooth.

To wspaniała wiadomość, ponieważ funkcja ta pozwala na strumieniowanie dźwięków z inteligentnego urządzenia (rozmów, muzyki i innych treści audio) bezpośrednio przez aparaty słuchowe.

Lista inteligentnych urządzeń kompatybilnych dla tej funkcji znajduje się tutaj [**www.danalogic.co.uk/connectivity**](http://www.danalogic.co.uk/connectivity)

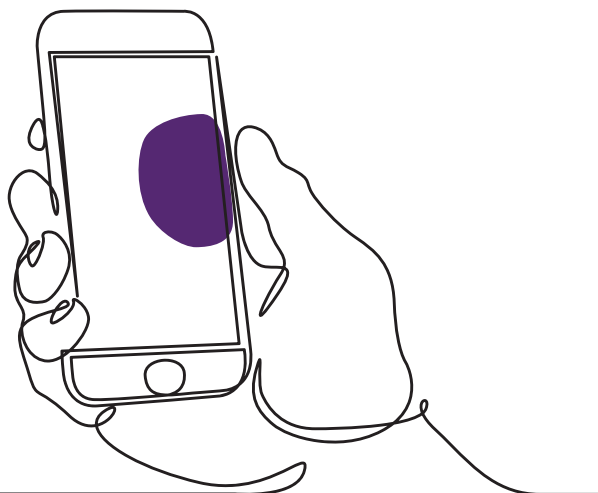
Danalogic Actio ma również możliwość umożliwienia wykonywania połączeń w trybie głośnomówiącym z wybranymi urządzeniami Apple®. Rozmowy w trybie głośnomówiącym umożliwiają odbieranie połączeń telefonicznych za pomocą aparatów słuchowych, a aparaty słuchowe będą pełniły rolę mikrofonu odbierającego Twój głos, jak również przesyłały dźwięk z telefonu bezpośrednio do aparatów słuchowych. Listę urządzeń Apple kompatybilnych dla tej funkcji można znaleźć na stronie internetowej tutaj [**www.danalogic.co.uk/connectivity**](http://www.danalogic.co.uk/connectivity)

Zalety aparatów słuchowych z Bluetooth

- Rozmowy telefoniczne w aparatach słuchowych mogą być trudne. Twoje nowe aparaty słuchowe pozwolą Ci na bezpośrednie przesyłanie zarówno rozmów telefonicznych, jak i wideo. Dzięki temu łatwiej jest usłyszeć, co się mówi.
- Nie musisz już nosić słuchawek, aby słuchać muzyki, filmów lub innych dźwięków z urządzenia inteligentnego, ponieważ dźwięk będzie przesyłany do aparatów słuchowych.

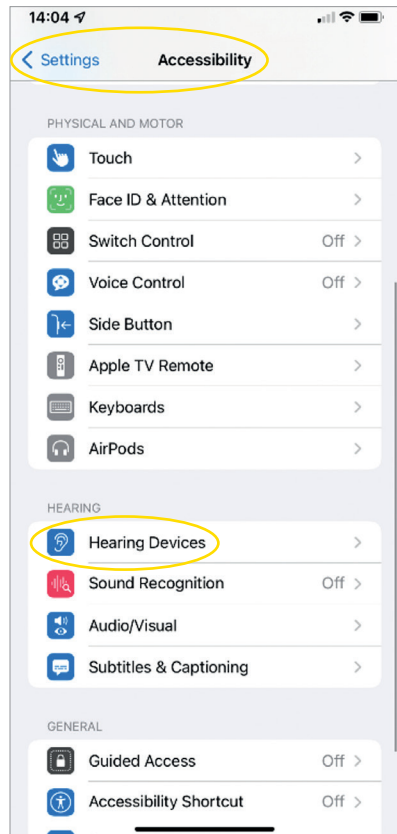
Podłączanie aparatów słuchowych do transmisji strumieniowej Bluetooth

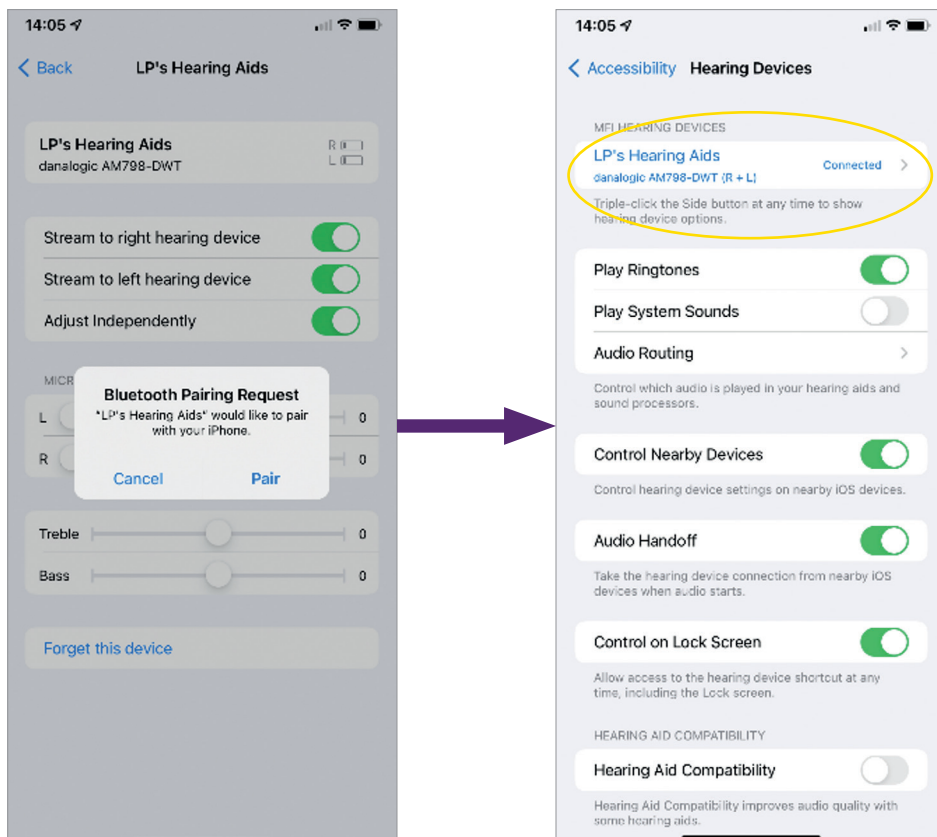
Jeśli posiadasz kompatybilne inteligentne urządzenie, postępuj zgodnie z instrukcjami zawartymi w niniejszej książeczce, aby podłączyć do niego aparaty słuchowe.



Jak sparować aparaty słuchowe z urządzeniem Apple

1. Wyłącz aparaty słuchowe.
2. Włącz Bluetooth, przechodząc do menu „Ustawienia” w urządzeniu Apple. Suwak zmienia kolor na zielony po włączeniu funkcji Bluetooth.
3. Wróć do głównego menu Ustawienia, a następnie stuknij w „Dostępność”.
4. Przewiń w dół do opcji „Aparaty słuchowe”.
5. Jeśli Twoje aparaty słuchowe są już włączone, uruchom je ponownie. W przeciwnym razie włącz aparaty słuchowe. Dzięki temu urządzenie Apple będzie mogło wykryć Twoje aparaty słuchowe.





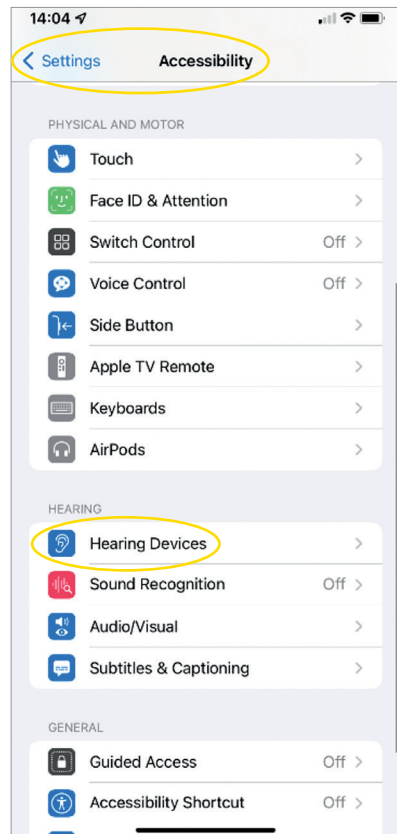
6. Stuknij w „Sparuj”. Jeśli posiadasz dwa aparaty słuchowe, będziesz musieć zaakceptować dwa razy.
7. Przejdź do sklepu App Store i wyszukaj „BeMore” dla swoich aparatów słuchowych.
8. Pobierz aplikację BeMore. Otwórz ją i stuknij „Rozpocznij”.
9. Postępuj zgodnie z instrukcjami na ekranie, aby połączyć się z aplikacją. I gotowe.

UWAGA: Oto kroki i sposób, w jaki się to przedstawia w systemie iOS 13 i nowszych

Jeśli musisz ponownie sparować swoje urządzenie Apple

Jeśli jeden lub oba aparaty słuchowe zostały wymienione, konieczne będzie ponowne sparowanie ich z inteligentnym urządzeniem.

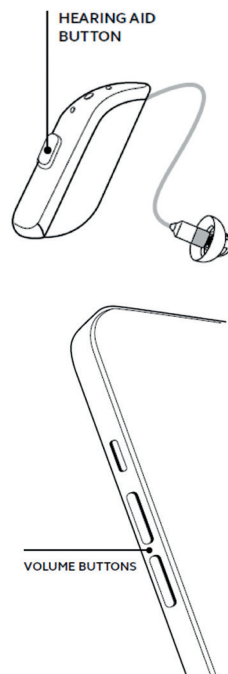
1. Zaczynij od usunięcia starych aparatów słuchowych, przechodząc do menu Ustawienia.
2. Przewiń w dół i wybierz „Dostępność”.
3. Wybierz „Aparaty słuchowe”.
4. Wybierz aparaty słuchowe na ekranie w sekcji „Aparaty słuchowe MFI” i stuknij w „Zapomnij to urządzenie”.
5. Uruchom ponownie swoje nowe aparaty słuchowe i naciśnij przycisk „Sparuj”.
Jeśli używasz dwóch aparatów słuchowych, musisz dwukrotnie stuknąć przycisk „Sparuj”.



Jak prowadzić rozmowy telefoniczne bez użycia rąk na iPhone® i iPad® z Danalogic Actio

Upewnij się, że Twoje urządzenie jest kompatybilne, sprawdzając to na naszej stronie internetowej go.gn.com/app-support

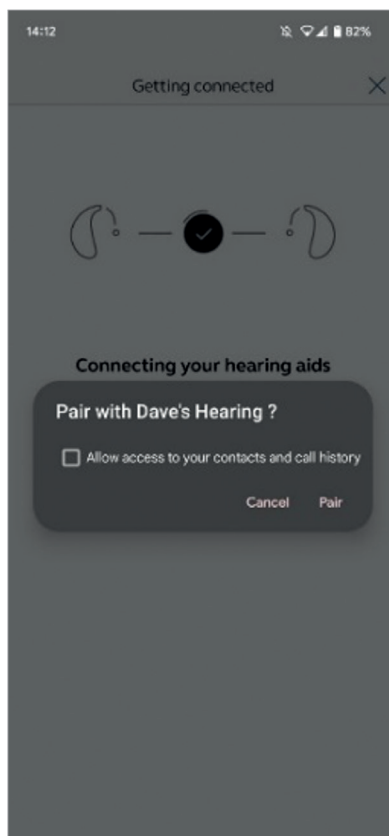
Funkcja	W jaki sposób
Odbieranie połączeń	Naciśnij krótko przycisk aparatu słuchowego lub przesuń, aby odpowiedzieć na iPhone/iPadzie
Zakończenie połączeń	Naciśnij i przytrzymaj przycisk aparatu słuchowego przez kilka sekund, aby zakończyć połączenie. Możesz też się rozłączyć dotykając czerwonego przycisku na ekranie
Drugie połączenie przychodzące	Jeśli jesteś w trakcie rozmowy i masz drugie połączenie przychodzące, odrzuć je przez długie naciśnięcie przycisku aparatu słuchowego lub stuknij „Odrzuć” na ekranie iPhone'a lub iPada
Zmiana głośności	Użyj przycisków zwiększania i zmniejszania głośności na iPhone lub iPadzie
Wyłączenie rozmów w trybie głośnomówiącym w ustawieniach aparatu słuchowego iOS	Kliknij trzykrotnie przycisk iPhone'a, aby uzyskać dostęp do ustawień aparatu słuchowego w systemie iOS (możesz również uzyskać dostęp za pośrednictwem Centrum sterowania) Wybierz „Opcje wprowadzania”, a następnie „Wyłącz”



Zeskanuj kod QR, aby uzyskać dostęp do filmu instruktażowego lub odwiedź: danalogic.co.uk/patient-portal

Jak sparować aparaty słuchowe z urządzeniem Android™

1. Przejdź do sklepu Google Play, wyszukaj BeMore i pobierz aplikację.
2. Po pobraniu otwórz aplikację i stuknij „Rozpocznij”.
3. Postępuj zgodnie z instrukcjami na ekranie, aby połączyć się z aplikacją. I gotowe.



Jeśli musisz ponownie sparować swoje urządzenie Android

Jeśli jeden lub oba aparaty słuchowe zostały wymienione, konieczne będzie ponowne sparowanie ich z inteligentnym urządzeniem.

1. Przeciągnij palcem w dół od góry ekranu, aby otworzyć menu „Ustawienia”, a następnie przytrzymaj ikonę Bluetooth przez 2 sekundy.
2. Przytrzymaj ikonę ustawień dla aparatów słuchowych przez 2 sekundy.
3. Wybierz opcję „Zapomnij”.
4. Otwórz aplikację BeMore.
5. Otwórz „Menu BeMore” i wybierz opcję „Parowanie nowych aparatów słuchowych”. Następnie postępuj zgodnie z instrukcjami wyświetlanymi na ekranie, aby je połączyć. I gotowe.



danalogic GN

W razie trudności odwiedź naszą stronę internetową **www.danalogic.co.uk**, aby uzyskać więcej wskazówek lub skontaktuj się ze swoim audiologiem.



Zeskanuj mnie, aby uzyskać natychmiastowy dostęp do pomocy technicznej dotyczącej aparatów słuchowych, instrukcji dotyczących pielęgnacji, filmów instruktażowych i nie tylko.

© 2022 The GN ReSound Group, wszelkie prawa zastrzeżone. Danalogic jest znakiem towarowym firmy GN Hearing A/S. Apple i logo Apple są znakami towarowymi firmy Apple Inc. zarejestrowanymi w USA i innych krajach. App Store jest znakiem usługowym firmy Apple Inc. zarejestrowanym w USA i innych krajach. Android, Google Play i logo Google Play są znakami towarowymi firmy Google LLC. Znak słowny i logo Bluetooth są zarejestrowanymi znakami towarowymi należącymi do Bluetooth SIG, Inc.



danalogic GN

Firma Danalogic z GN pracuje ciężiej, aby osiągnąć pozytywne wyniki w całym procesie leczenia pacjenta, umożliwiając NSZ zapewnienie lepszej opieki tam, gdzie ma to naprawdę znaczenie.

Danalogic jest częścią GN Group - pioniera w dziedzinie doskonałego dźwięku, od wiodących na świecie aparatów słuchowych po biurowe zestawy słuchawkowe Jabra i słuchawki sportowe. Założona w 1869 roku i zatrudniająca

ponad 5000 osób. GN sprawia, że życie brzmi lepiej.

www.danalogic.co.uk



GN Hearing UK Ltd.
Unit 13,
Talisman Business Centre,
Bicester OX26 6HR
Tel.: +44 1869 352 800
Fax: +44 1869 343 466
danalogicuk@gnhearing.com
www.danalogic.co.uk