

danalogic GN

danalogic Actio

Eich cymhorthion clyw
Bluetooth® newydd



Mae gan eich cymhorthion clyw danalogic Actio newydd gysylltedd Bluetooth.

Mae hyn yn newyddion gwych gan fod y nodwedd hon yn eich galluogi i ffrydio sain o ddyfais glyfar (galwadau, cerddoriaeth a mathau eraill o sain) yn uniongyrchol drwy eich cymhorthion clyw.

Mae rhestr o ddyfeisiau clyfar sy'n gydnaws â'r nodwedd hon i'w gweld yma www.danalogic.co.uk/connectivity

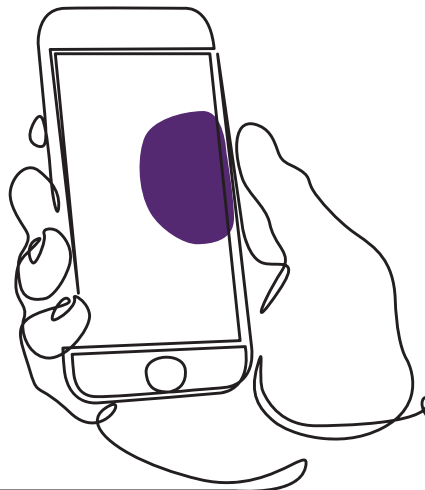
Mae danalogic Actio hefyd yn eich galluogi i wneud galwadau heb ddwylo gan ddefnyddio rhai dyfeisiau Apple® penodol. Mae galwadau heb ddwylo yn eich galluogi i ateb galwadau ffôn gan ddefnyddio eich cymhorthion clyw, a fydd yn gweithredu fel microffon er mwyn i bobl glywed eich llais, yn ogystal â ffrydio'r sain o'ch ffôn yn uniongyrchol i'ch cymhorthion clyw. I weld rhestr o ddyfeisiau Apple sy'n gydnaws â'r nodwedd hon, ewch i'r wefan yma www.danalogic.co.uk/connectivity

Manteision cymhorthion clyw Bluetooth

- Gall fod yn anodd gwneud galwadau ffôn wrth wisgo cymhorthion clyw. Bydd eich cymhorthion clyw newydd yn eich galluogi i ffrydio galwadau ffôn a fideo yn uniongyrchol. Mae hyn yn ei gwneud hi'n haws clywed yr hyn sy'n cael ei ddweud.
- Ni fydd yn rhaid i chi wisgo clustffonau i wrando ar gerddoriaeth, fideos na mathau eraill o sain o'ch dyfais glyfar mwyach, oherwydd bydd y sain yn cael ei ffrydio i'ch cymhorthion clyw.

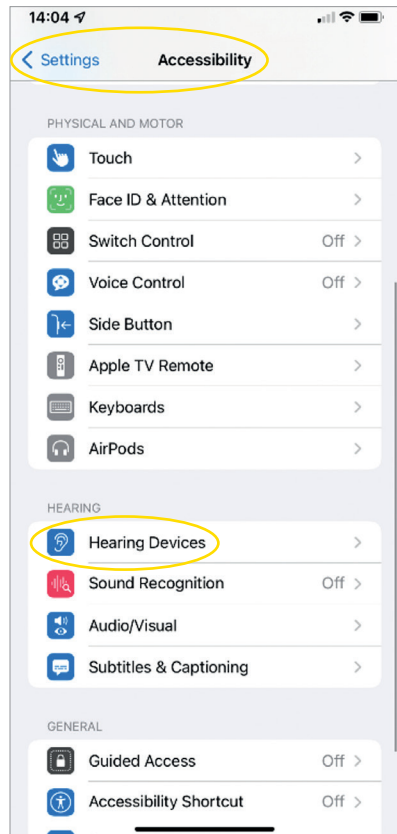
Cysylltu eich cymhorthion clyw ar gyfer ffrydio â Bluetooth

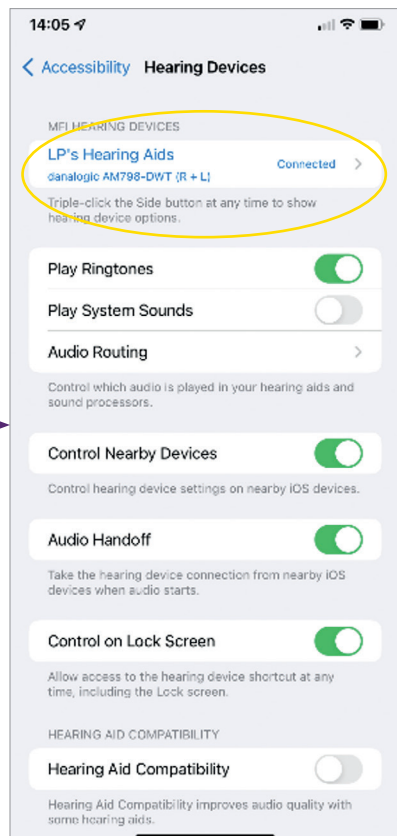
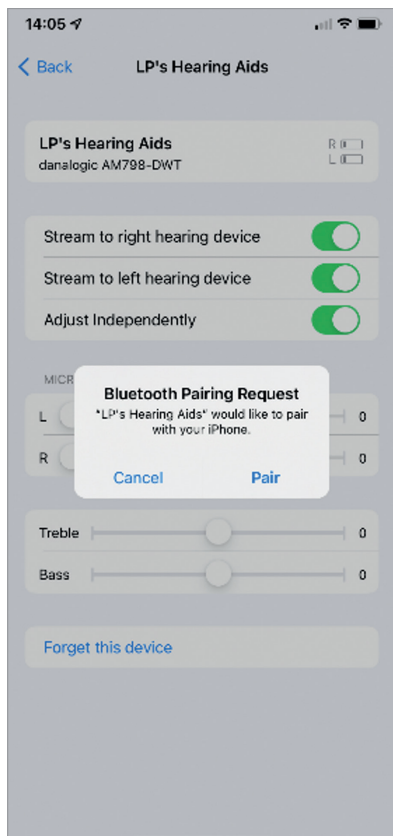
Os oes gennych ddyfais glyfar gydnaws, dilynwch y cyfarwyddiadau yn y llyfryn hwn er mwyn ei chysylltu â'ch cymhorthion clyw.



Sut i baru eich cymhorthion clyw â'ch dyfais Apple

1. Diffoddwch eich cymhorthion clyw.
2. Ar eich dyfais Apple, trowch Bluetooth ymlaen yn y ddewislen 'Settings'. Bydd y botwm llithro'n troi'n wyrdd pan fyddwch wedi troi Bluetooth ymlaen.
3. Ewch yn ôl i'r brif ddewislen 'Settings' ac yn tapiwch ar 'Accessibility'.
4. Sgroliwch i lawr i 'Hearing Devices'.
5. Os yw eich cymhorthion clyw eisoes wedi'u troi ymlaen, ailgychwynnwch nhw. Fel arall, trowch eich cymhorthion clyw ymlaen. Bydd hyn yn sicrhau y gall eich dyfais Apple ddarganfod eich cymhorthion clyw.





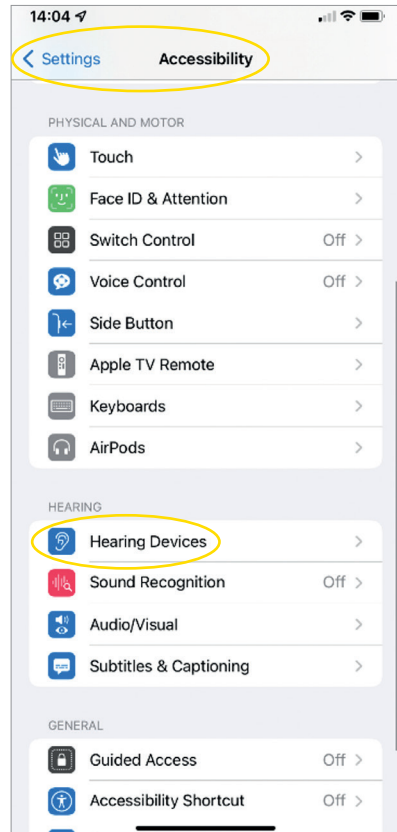
6. Tawiwch ar 'Pair'. Os oes gennych ddau gymorth clyw, bydd angen i chi dderbyn hyn ddwywaith.
7. Ewch i'r App Store a chwiliwch am 'BeMore' ar gyfer eich cymhorthion clyw.
8. Lawrlwythwch ap BeMore. Agorwch yr ap a thapiwch ar 'Get Started'.
9. Dilynwch y cyfarwyddiadau ar y sgrin i gysylltu â'r ap. Mae popeth yn barod.

NODER: Dyma'r camau a'r ffordd y byddant yn edrych ar iOS 13 ac uwch

Os bydd angen i chi baru eich dyfais Apple eto

Os byddwch yn cael cymorth/cymhorthion clyw newydd, bydd angen i chi baru â'ch dyfais glyfar unwaith eto.

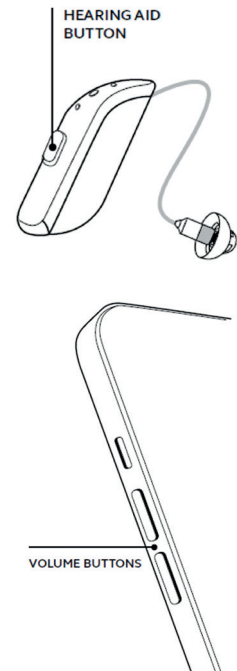
1. Dechreuwch drwy ddileu'r hen gymhorthion clyw yn y ddewislen 'Settings'.
2. Sgroliwch i lawr a dewiswch 'Accessibility'.
3. Dewiswch 'Hearing Devices'.
4. Dewiswch y cymhorthion clyw syddar y sgrin yn yr adran 'MFI Hearing Devices' a thapiwch ar 'Forget this device'.
5. Ailgychwynnwch eich cymhorthion clyw newydd a phwyswch 'Pair'. Bydd angen i chi dapio ar 'Pair' ddwywaith os ydych yn gwisgo dau gymorth clyw.



Sut i wneud Galwadau Heb Ddwlylo ar gyfer iPhone® ac iPad® gyda Danalogic Actio

Gwnewch yn si r bod eich dyfais yn gydnaws drwy edrych ar ein gwefan go.gn.com/app-support

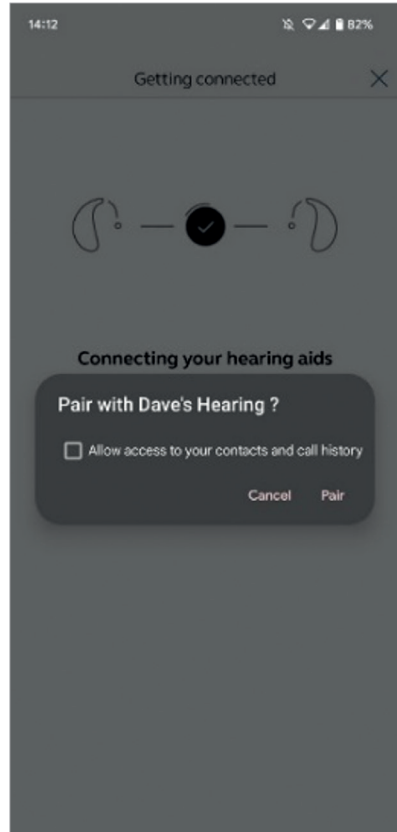
Swyddogaeth	Sut i
Ateb galwad	Pwyswch y botwm ar eich cymorth clyw am ennyd neu sleidiwch i ateb ar yr iPhone/iPad
Dod â galwad i ben	Pwyswch y botwm ar eich cymorth clyw a'i ddal i lawr am ychydig eiliadau i ddod â'r alwad i ben. Neu, tapiwch ar y botwm coch ar eich sgrin
Ail alwad i mewn	Os byddwch eisoes ar alwad ac yn cael ail alwad i mewn, gallwch ei gwrthod drwy bwyso a dal y botwm ar eich cymorth clyw neu dapio ar 'Decline' ar sgrin yr iPhone neu'r iPad.
Newid lefel y sain	Defnyddiwch y botymau sain i fyny neu i lawr ar yr iPhone neu'r iPad
Diffodd galwadau heb ddwylo yng ngosodiadau cymorth clyw'r iOS	Cliciwch dair gwaith ar fotwm yr iPhone i agor gosodiadau cymorth clyw'r iOS (gallwch hefyd gyrraedd yno drwy 'Control Centre'). Dewiswch 'Input Options' ac yna 'Off'



Sganiwch y cod QR i weld fideo sy'n dangos sut i wneud hyn neu ewch i: danalogic.co.uk/patient-portal

Sut i baru eich cymhorthion clyw â'ch dyfais Android™

1. Ewch i'r Google Play Store, chwiliwch am BeMore a lawrlwythwch yr ap.
2. Ar ôl ei lawrlwytho, agorwch yr ap a thapiwch ar 'Get Started'.
3. Dilynwch y cyfarwyddiadau ar y sgrin i gysylltu â'r ap. Mae popeth yn barod.



Os bydd angen i chi baru eich dyfais Android eto

Os byddwch yn cael cymorth/cymhorthion clyw newydd, bydd angen i chi baru â'ch dyfais glyfar unwaith eto.

1. Sweipiwch i lawr o frig y sgrin i agor y ddewislen 'Settings', wedyn pwyswch yr eicon Bluetooth a'i ddal am 2 eiliad.
2. Daliwch yr eicon yn 'Settings' ar gyfer cymhorthion clyw am 2 eiliad.
3. Dewiswch 'Forget'.
4. Agorwch ap BeMore.
5. Agorwch 'BeMore Menu' a dewiswch 'Pair new hearing aids'. Wedyn dilynwch y cyfarwyddiadau ar y sgrin er mwyn cysylltu. Mae popeth yn barod.



danalogic GN

Os byddwch yn cael anawsterau, ewch i'n gwefan www.danalogic.co.uk i gael mwy o ganllawiau, neu cysylltwch â'ch awdiolegydd.



Sganiwch hwn er mwyn mynd yn syth at gymorth ar gyfer cymhorthion clyw, cyfarwyddiadau ar sut i ofalu amdanynt, fideos 'sut i...' a mwy.

© 2022 The GN ReSound Group, cedwir pob hawl. Mae danalogic yn un o nodau masnach GN Hearing A/S. Mae Apple a logo Apple yn nodau masnach Apple Inc., a gofrestrwyd yn UDA ac mewn gwledydd eraill. Mae App Store yn un o nodau gwasanaeth Apple Inc., a gofrestrwyd yn UDA ac mewn gwledydd eraill. Mae Android, Google Play a logo Google Play yn nodau masnach Google LLC. Mae nod gair a logos Bluetooth yn nodau masnach cofrestredig sy'n eiddo i Bluetooth SIG Inc.



danalogic GN

Mae danalogic gan GN yn gweithio'n galetach i sicrhau canlyniadau cadarnhaol ar bob cam o daith y claf, gan alluogi'r GIG i roi gofal gwell lle bydd hynny wir yn bwysig.

Mae danalogic yn rhan o GN Group – arloesi sain wych o declynnau clywed o'r radd flaenaf i glustffonau swyddfa Jabra a chlustffonau chwaraeon. Fe'i sefydlwyd yn 1869 ac mae'n cyflogi dros 5,000 o bobl. Mae GN yn gwneud i fywyd swnio'n well.

www.danalogic.co.uk



GN Hearing UK Ltd.
Unit 13,
Talisman Business Centre,
Bicester OX26 6HR
Ffôn: +44 1869 352 800
Ffacs: +44 1869 343 466
danalogicuk@gnhearing.com
www.danalogic.co.uk