

danalogic GN

danalogic Ambio Smart

Vaše nová sluchová pomůcka
s připojením přes Bluetooth®



Vaše nová danalogic Ambio Smart sluchová pomůcka může být připojena přes Bluetooth.

To je skvělá zpráva, neboť tento prvek vám poskytuje řadu výhod včetně toho, že dokážete slyšet zvuky z vašeho telefonu (volání, hudbu a audio) přímo přes vaši sluchovou pomůcku.

Tento prvek je k dispozici na chytrých zařízeních uvedených zde:

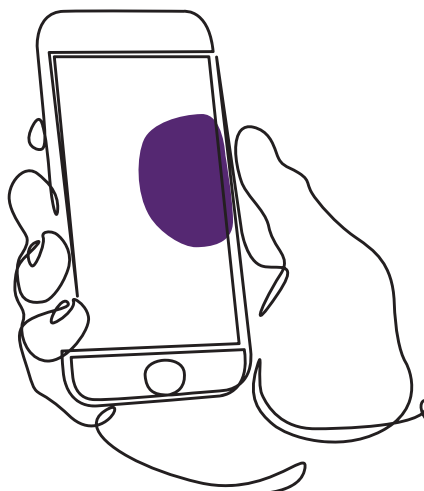
www.danalogic.co.uk/connectivity

Výhody sluchových pomůcek připojených přes Bluetooth

- Vést telefonní hovory při nošení sluchových pomůcek může být obtížné. Vaše nová sluchová pomůcka vám umožní přímo streamovat jak telefonní tak i video hovory. To činí snadnějším slyšet to, co někdo říká.
- Už nemusíte nosit sluchátka, abyste mohli poslouchat hudbu, videa nebo jiné audio nahrávky z vašeho chytrého zařízení, neboť zvuk bude streamován do vaší sluchové pomůcky.

Připojení vaší sluchové pomůcky pro streamování přes Bluetooth.

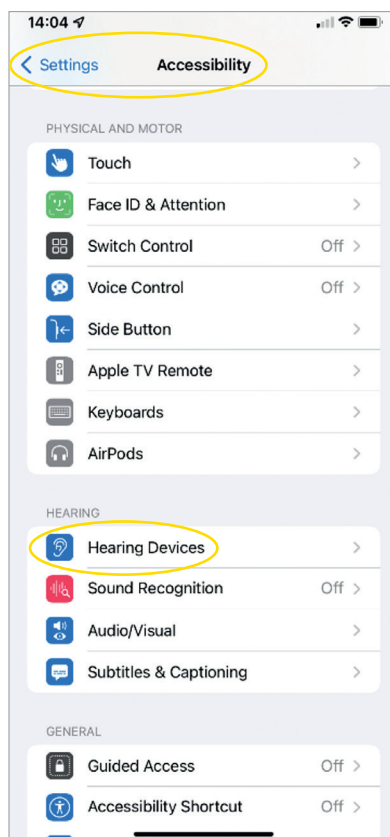
Pokud máte kompatibilní chytré zařízení, řiďte se za účelem připojení vaší sluchové pomůcky pokyny v této příručce.

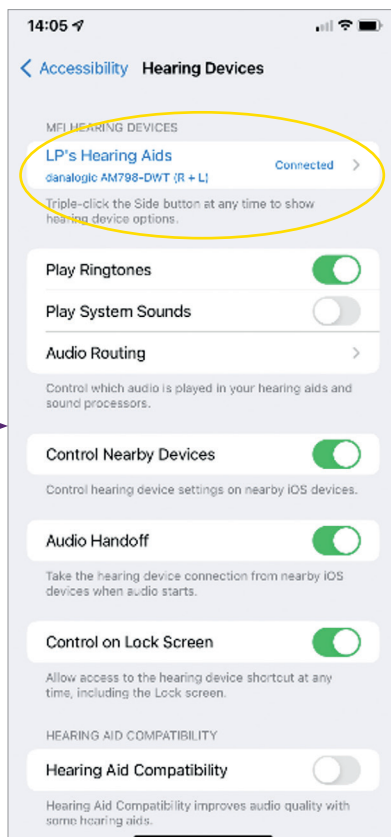
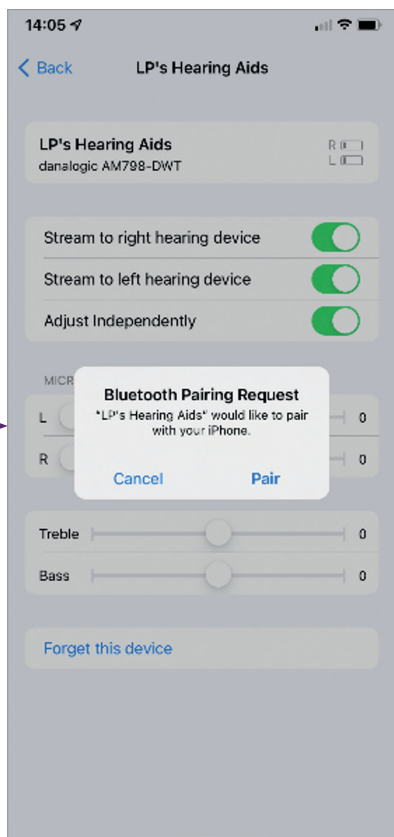


Jak spárovat vaši sluchovou pomůcku s vaším zařízením Apple®

Řiďte se těmito pokyny v příslušném pořadí.

1. Vypněte svou sluchovou pomůcku.
2. Spusťte Bluetooth tak, že přejdete na vašem zařízení Apple do menu 'Settings' (Nastavení). Když aktivujete Bluetooth, slider zezelená.
3. Jděte zpět do hlavního menu Nastavení a klikněte na 'Accessibility' (Dostupnost).
4. Scrolujte dolů na 'Hearing Devices' (Naslouchací zařízení).
5. Pokud je vaše sluchová pomůcka již zapnuta, restartujte ji. V opačném případě sluchovou pomůcku zapněte. Tak zajistíte, že vaše zařízení Apple může detekovat vaši sluchovou pomůcku.





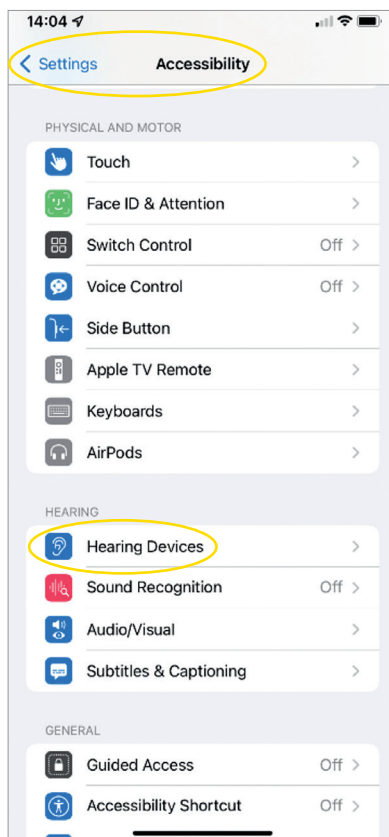
6. Klikněte na 'Pair' (Spárovat). Pokud máte dvě sluchové pomůcky, bude zapotřebí přijmout zařízení dvakrát.
7. Jděte do App Store a hledejte 'BeMore'.
8. Stáhněte si aplikaci BeMore, otevřete ji a klikněte na 'Get Started' (Spustit).
9. Řiďte se pokyny na obrazovce, abyste se připojili k aplikaci. Teď je vše připraveno.

POZNÁMKA: Tyto kroky platí pro verzi iOS 13 a verze novější.

Pokud je zapotřebí opětovně spárovat zařízení Apple

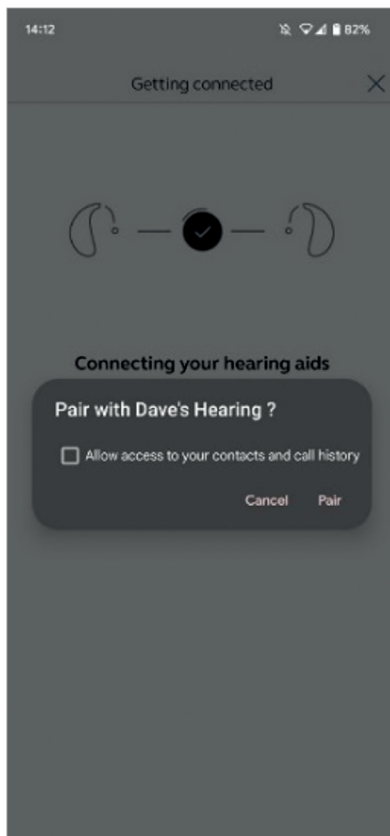
Pokud byla jedna či obě vaše sluchové pomůcky vyměněny, bude zapotřebí je znovu spárovat s vaším chytrým zařízením.

1. Začněte tím, že odpojíte starou sluchovou pomůcku tak, že přejdete do menu Nastavení.
2. Scrolujte dolů a zvolte 'Accessibility'.
3. Zvolte 'Hearing Devices'.
4. Zvolte na obrazovce v sekci 'MFI Hearing Devices' sluchovou pomůcku a klikněte na 'Forget this device' (Zapomenout tuto pomůcku).
5. Restartujte svou novou sluchovou pomůcku a stiskněte 'Pair'. Pokud nosíte dvě sluchové pomůcky, budete muset kliknout na 'Pair' dvakrát.



Jak spárovat vaši sluchovou pomůcku s vaším zařízením Android™

1. Jděte do Google Play Store, vyhledejte 'BeMore' a aplikaci si stáhněte.
2. Jakmile ji máte staženu, otevřete ji a klikněte na 'Get Started'.
3. Řiďte se pokyny na obrazovce, abyste se připojili k aplikaci. Teď je vše připraveno.



Pokud je zapotřebí znovu spárovat vaše zařízení Android

Pokud byla jedna či obě vaše sluchové pomůcky vyměněny, bude zapotřebí je znovu spárovat s vaším chytrým zařízením.

1. Sjedťte dolů z horního okraje obrazovky, abyste otevřeli menu Nastavení, pak přidrťte ikonu Bluetooth na 2 vteřiny.
2. Přidrťte ikonu Nastavení pro Sluchové pomůcky na 2 vteřiny.
3. Zvolte 'Forget'.
4. Otevřete aplikaci BeMore.
5. Otevřete menu 'BeMore Menu' a zvolte 'Pair new hearing aids' (Spárovat novou sluchovou pomůcku). Pro připojení se pak řiďte pokyny na obrazovce. Teď je vše připraveno.



danalogic GN

Pokud máte nějaké problémy, naleznete další návod na naší webové stránce **danalogic.co.uk/patient-portal** nebo kontaktujte našeho audio specialistu.



Naskenujte mě pro okamžitý přístup k podpoře pro sluchové pomůcky, pokyny pro péči, jak s videem a další.

© 2022 The GN ReSound Group, všechna práva vyhrazena. Danalogic je obchodní značka GN Hearing A/S. Apple a Apple logo jsou obchodní značky společnosti Apple Inc., registrované v USA a dalších zemích. App Store je servisní značka společnosti Apple Inc., registrovaná v USA a dalších zemích. Android, Google Play a Google Play logo jsou obchodní značky společnosti Google LLC. Bluetooth slovní ochranné známky a loga jsou registrované obchodní značky vlastněné společností Bluetooth SIG, Inc.

danalogic GN

Společnost Danalogic z GN pracuje tvrdě na tom, aby po celé cestě zákazníka podpořil pozitivní výsledky a umožnil tak NHS poskytnout lepší služby tam, kde je to opravdu důležité.

Společnost Danalogic je součástí GN Group – je průkopníkem v oblasti dokonalého zvuku od sluchových pomůcek vůdčích světových značek po sluchátka Jabra a sportovní sluchátka. Založena v roce 1869 a zaměstnávající přes 5000 osob. GN vylepšuje živý zvuk.

www.danalogic.co.uk



GN Hearing UK Ltd.
Unit 13,
Talisman Business Centre,
Bicester OX26 6HR
Tel: +44 1869 352 800
Fax: +44 1869 343 466
danalogicuk@gnhearing.com
www.danalogic.co.uk