

danalogic GN

danalogic Ambio Smart

Ваш новый слуховой  
аппарат с Bluetooth®



## Ваш новый слуховой аппарат danalogic Ambio Smart имеет функцию Bluetooth.

Это отличная новость, так как эта функция дает вам массу возможностей, в том числе возможность слышать звуки с вашего телефона (звонки, музыку и другой аудио-контент) прямо через слуховой аппарат.

Эта функция доступна на смарт-устройствах, перечисленных здесь:

**[www.danalogic.co.uk/connectivity](http://www.danalogic.co.uk/connectivity)**

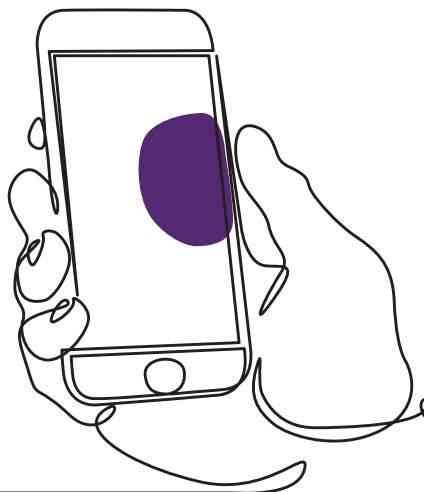
---

## Преимущества слуховых аппаратов с Bluetooth

- Осуществление телефонных звонков, когда вы носите слуховой аппарат, может быть сложной задачей. Ваш новый слуховой аппарат позволит вам делать как телефонные, так и видео-звонки. Так вам будет намного проще слышать собеседника.
- Вам больше не нужно надевать наушники, чтобы послушать музыку, посмотреть видео или послушать другой аудио-контент на вашем смарт-устройстве, поскольку звук будет направляться на ваш слуховой аппарат.

## Подключение слухового аппарата для стриминга по Bluetooth

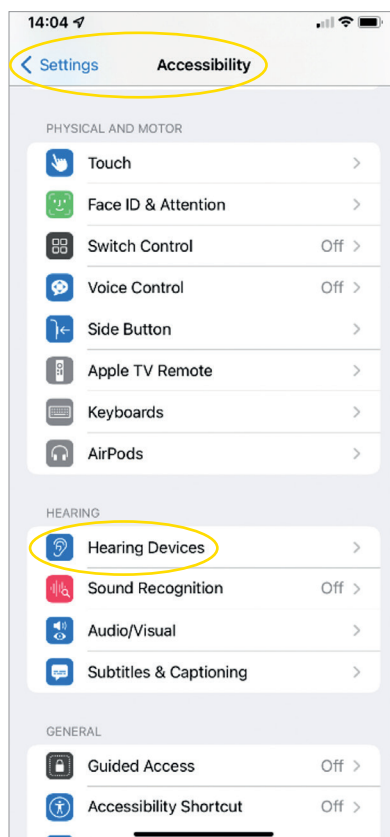
Если у вас есть совместимое смарт-устройство, следуйте инструкциям, приведенным в этом буклете, для подключения к нему слухового аппарата.

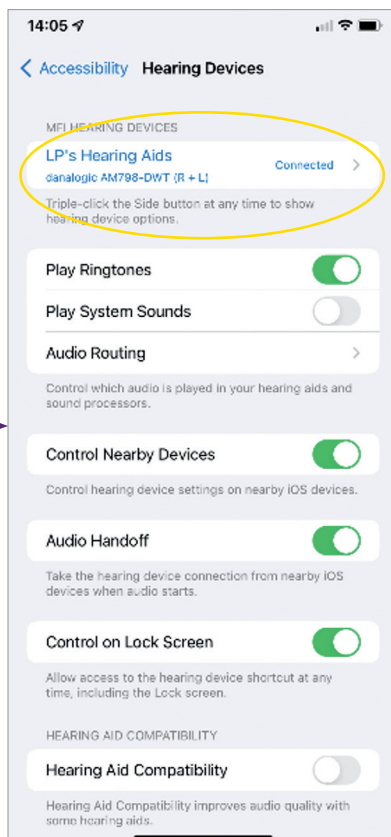
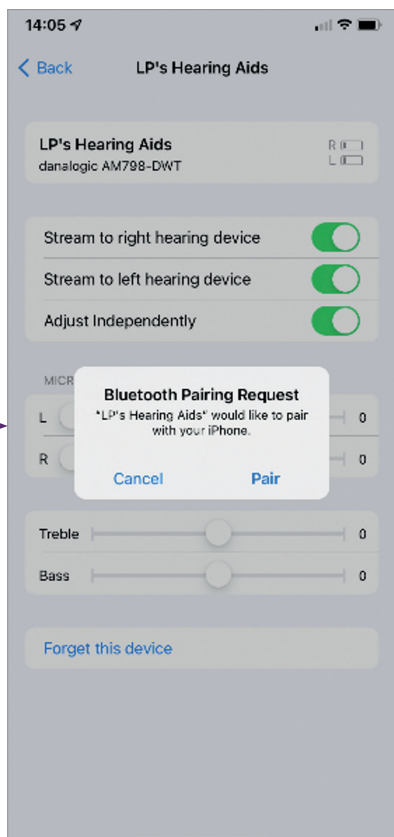


## Как подключить слуховой аппарат к устройству Apple®

Выполняйте следующие действия строго в указанном порядке.

1. Выключите слуховой аппарат.
2. Включите Bluetooth в меню «Настройки» на вашем устройстве Apple. Когда вы активируете Bluetooth, кнопка-ползунок становится зеленой.
3. Вернитесь в основное меню «Настройки» и нажмите «Универсальный доступ».
4. Прокрутите вниз до пункта «Слуховые устройства».
5. Если ваш слуховой аппарат уже включен, выключите и снова включите его. Если нет, включите слуховой аппарат. Это нужно для того, чтобы ваше устройство Apple могло обнаружить слуховой аппарат.





6. Нажмите «Установить сопряжение». Если у вас два слуховых аппарата, вам нужно будет подтвердить установление сопряжения дважды.
7. Откройте App Store и найдите приложение VeMore.
8. Загрузите приложение VeMore, откройте его и нажмите «Начать».
9. Следуйте инструкциям на экране, чтобы подключиться к приложению. Все готово.

*ПРИМЕЧАНИЕ: Здесь перечислена последовательность действий и показано, как это выглядит, в iOS 13 и в более новых версиях*

## Если вам нужно отключить устройство Apple

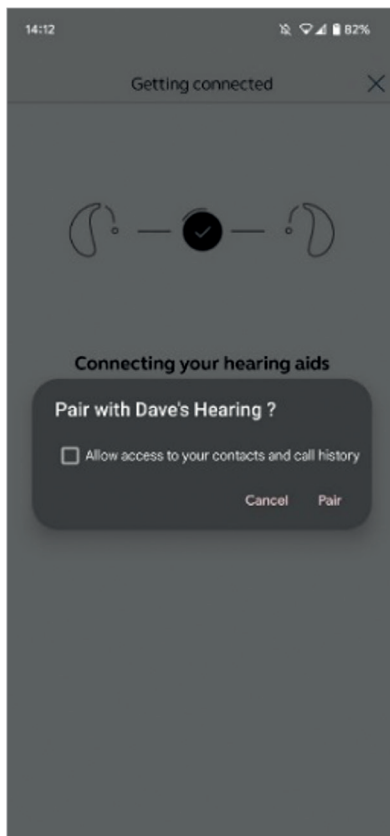
Если вы заменяете один или оба ваших слуховых аппарата, вам нужно будет переподключить их к смарт-устройству.

1. Сначала удалите старые слуховые аппараты, открыв меню «Настройки».
2. Прокрутите вниз и выберите пункт «Универсальный доступ».
3. Выберите «Слуховые устройства».
4. Выберите слуховые аппараты на экране в разделе «Слуховые устройства MFI» и нажмите «Удалить это устройство».
5. Перезагрузите новый слуховой аппарат и нажмите «Установить сопряжение». Если вы носите два слуховых аппарата, вам нужно будет выбрать команду «Установить сопряжение» дважды.



## Как подключить слуховой аппарат к устройству Android™

1. Откройте Google Play, найдите приложение BeMore и загрузите его.
2. После загрузки приложения откройте его и нажмите «Начать».
3. Следуйте инструкциям на экране, чтобы подключиться к приложению. Все готово.



## Если вам нужно переподключить устройство Android

Если вы заменяете один или оба ваших слуховых аппарата, вам нужно будет переподключить их к смарт-устройству.

1. Проведите пальцем по экрану сверху вниз и откройте меню «Настройки». Затем нажмите и удерживайте значок Bluetooth в течение 2 секунд.
2. Нажмите и удерживайте значок «Настройки» для «Слуховых аппаратов» в течение 2 секунд.
3. Выберите «Удалить».
4. Откройте приложение VeMore.
5. Откройте «Меню VeMore» и выберите пункт «Подключить новый слуховой аппарат». Затем следуйте инструкциям на экране для подключения. Все готово.





# danalogic GN

При возникновении затруднений ознакомьтесь с дополнительной информацией на нашем сайте **[danalogic.co.uk/patient-portal](https://danalogic.co.uk/patient-portal)** или проконсультируйтесь со своим аудиологом.



Отсканируйте меня и получите мгновенный доступ к поддержке слухового аппарата, рекомендациям по уходу, обучающим видео и многому другому.

© 2022 The GN ReSound Group, все права защищены. Danalogic является товарным знаком компании GN Hearing A/S. Apple и логотип Apple являются товарными знаками компании Apple Inc., зарегистрированной в США и в других странах. App Store является знаком обслуживания компании Apple Inc., зарегистрированной в США и в других странах. Android, Google Play и логотип Google Play являются товарными знаками компании Google LLC. Текстовый символ и логотипы Bluetooth являются зарегистрированными товарными знаками компании Bluetooth SIG, Inc.





# danalogic GN

Подразделение Danalogic компании GN работает для получения положительных результатов на протяжении всего периода использования пациентом наших устройств. Благодаря этому Национальная служба здравоохранения обеспечивает более эффективную поддержку пациентов там, где это действительно необходимо.

Danalogic – это часть группы компаний GN Group - пионера в сфере звуковых технологий, от лучших в мире слуховых аппаратов до офисных гарнитур Jabra и спортивных наушников. Компания создана в 1869 г., в ней работает более 5 000 человек. С GN жизнь звучит лучше.

**[www.danalogic.co.uk](http://www.danalogic.co.uk)**



GN Hearing UK Ltd.  
Unit 13,  
Talisman Business Centre,  
Bicester OX26 6HR  
Тел.: +44 1869 352 800  
Факс: +44 1869 343 466  
[danalogicuk@gnhearing.com](mailto:danalogicuk@gnhearing.com)  
[www.danalogic.co.uk](http://www.danalogic.co.uk)